

MONTHLY MEMBERSHIP PROGRESS REPORT

LOCAL BRAZIL

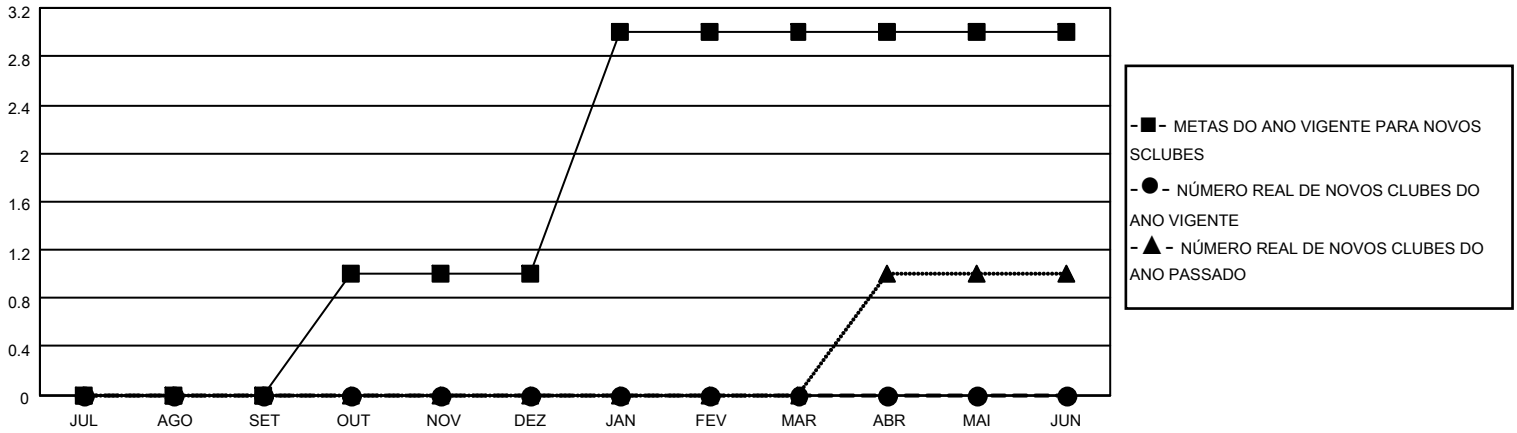
District LC 12

Results as of: 3/31/2023

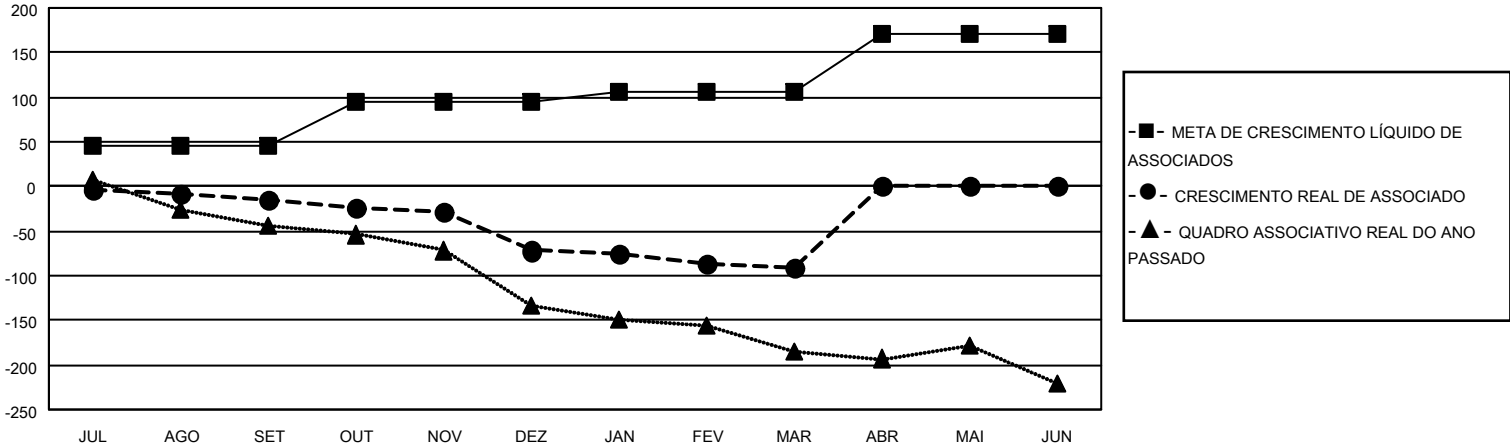
Clubes			
RESULTADOS PARA 2022-2023			
TRIMESTRE	META DE NOVOS CLUBES	NOVOS CLUBES	CLUBES BAIXADO
JUL/AGO/SET	0	0	3
OUT/NOV/DEZ	1	0	1
JAN/FEV/MAR	2	0	2
ABR/MAI/JUN	0	0	0

Sócios			
RESULTADOS PARA 2022-2023			
TRIMESTRE	META DE CRESCIMENTO LÍQUIDO DE ASSOCIADOS	CRESCIMENTO REAL DE ASSOCIADO	BAIXA REAL DE ASSOCIADOS (incluindo transferências)
JUL/AGO/SET	45	29	33
OUT/NOV/DEZ	50	12	68
JAN/FEV/MAR	10	51	54
ABR/MAI/JUN	65	0	0

CUMULATIVO DO NÚMERO REAL E METAS DE NOVOS CLUBES



CUMULATIVO DO NÚMERO REAL E METAS DE SÓCIOS



CLUBES BAIXADOS: 6	21 CLUBS OF 64 ADICIONADO 1 OU MAIS NOVOS SÓCIOS	<u>DISTRIBUIÇÃO POR SEXO</u>	
<u>SÓCIOS BAIXADOS</u>		MASCULINO	587 (52.98%)
FALECIDO	17	FEMININO	521 (47.02%)
CLUBES CANCELADOS	34	NON BINARY	0 (0.00%)
OUTRO	104	PREFER NOT TO ANSWER	0 (0.00%)
TOTAL	155	TOTAL DE ASSOCIADOS EM UNIDADES FAMILIARES	322
	CLIQUE AQUI PARA OS DADOS CUMULATIVOS DO QUADRO ASSOCIATIVO	ASSOCIADOS FAMILIARES PAGANDO A METADE DAS QUOTAS	170